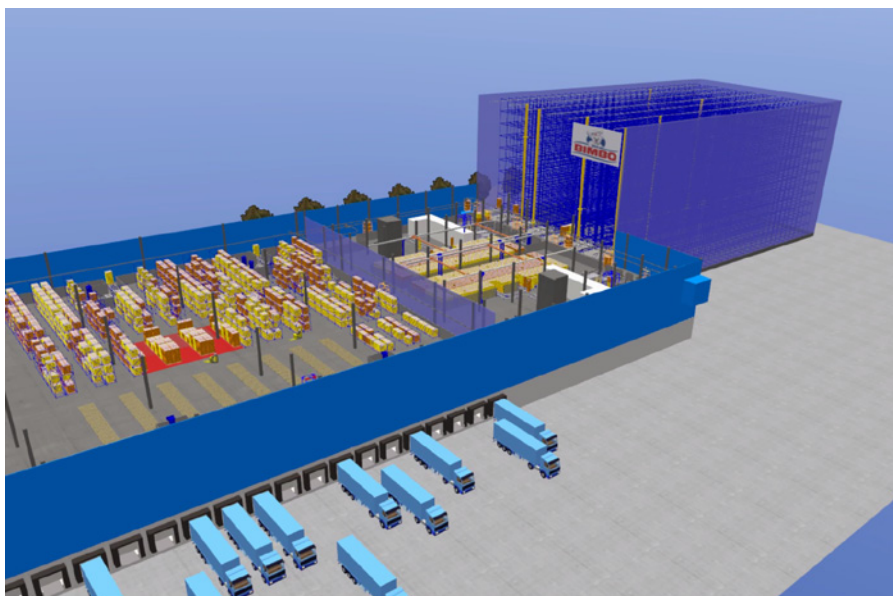


Dataphone AG digitalisiert Warenströme für Grupo Bimbo in Mexiko

Komplexes Lager effizient steuern

Die weltweit grösste Backwarenherstellerin Grupo Bimbo beschliesst eine Neuausrichtung ihrer Distributionslogistik und errichtet dazu ein hochautomatisiertes Distributionszentrum in Mexiko-Stadt. Darüber werden künftig 100 Verteilzentren und Grosskunden im Stadtgebiet direkt beliefert. Dataphone AG ist als Spezialistin für Lagerverwaltungssysteme (LVS) mit an Bord und führt Logis, das LVS der neuesten Generation, ein. Logis steuert Grupo Bimbos gesamte Supply Chain.



Die Dimensionen des neuen Distributionszentrums: Zwei Geschosse, 76 Meter Breite, 129 Meter Länge und ein 43 Meter hohes Hochregallager. (Bilder: Dataphone AG, Grupo Bimbo)

In Azcapotzalco, einem Bezirk im Nordwesten von Mexiko-Stadt, wird künftig das modernste Distributionszentrum der Backwarenindustrie des gesamten amerikanischen Kontinents stehen. Auf zwei Geschossen, 76 Metern Breite und 129 Metern Länge verteilen sich Warenein- und -ausgang, Blocklager, Waschanlagen und Kommissionierzellen. Daneben, unübersehbar mit 43 Metern Höhe, das auf 24 576 Paletten ausgerichtete Hochregallager.

Besitzerin des Distributionszentrums ist die 1945 gegründete Grupo Bimbo, die grösste Backwarenherstellerin der Welt. Mit rund 105 Werken in 18 Ländern erwirtschaftet sie jährlich einen Nettoerlös von über 13 Milliarden Euro.

Einfachere und effizientere Warenströme realisieren

Grupo Bimbo beschliesst eine Neuausrichtung ihrer Distributionslogistik. Sie soll für alle Warenströme einfacher und effizienter werden. Das inkludiert Rohmaterialien, Fertigprodukte und Leergebinde zwischen den Produktionswerken, Distributions- und Verteilzentren sowie den Abnehmern im Markt. Mit dem Bau und der Inbetriebnahme des neuen zentralen, hochautomatisierten Distributionszentrums setzt die Produzentin die Neuausrichtung ein erstes Mal um.

In der Lagerhaltung setzt Grupo Bimbo auf das von Dataphone AG entwickelte LVS Logis, das die gesamte Supply Chain steuert und in allen Lagerbereichen für effizientere Prozesse sorgt.

Ansteuerung der Automatik-anlagen dank Logis

Ob in Paris, Shanghai oder Danbury, in der Industrie oder im Bio-Handel: Logis wird weltweit und branchenübergreifend erfolgreich zur Steuerung und Verwaltung komplexer Lager eingesetzt. Grupo Bimbo profitiert dank Logis von:

- der Zentralisierung aller Warenströme und damit einer massiv erhöhten Durchsatzrate sowie messbaren Steigerung des Umsatzes
- voller Transparenz und Nachvollziehbarkeit der Lagerabläufe dank übersichtlicher KPI-Dashboards
- der Visualisierung aller Lagerstrukturen, Bestands- und Ressourcenverwaltung, Warenflussoptimierung und Auftragssteuerung über alle Logistikprozesse hinweg
- der Integration von sowohl Ware-zu-Mann als auch Mann-zu-Ware-Systemen
- einer erheblichen Fehlerreduktion dank der Umstellung von der vollmanuellen auf die automatisierte Auftragsabwicklung
- Datenanalysen und Statistiken, die bei der Optimierung von Prozessen unterstützen
- einer optimalen Einsatzplanung personeller Ressourcen dank Visualisierung der kurzfristigen Verfügbarkeit von Mitarbeitenden
- einer wesentlichen Reduktion des administrativen Aufwands dank der zentralen Bearbeitung der Aufträge und der verbesserten Koordination zwischen Distributionslager, Verteilzentren und Filialen
- einer Optimierung der Entlade- und Beladeprozesse durch die Integration des Yard Managements
- Smartphones als starke Arbeitsgeräte

(MDEs) für das Scanning von Produkten in den Lagern

Logis steuert damit ganze Supply Chain von Grupo Bimbo und sorgt für maximale Transparenz in den Lager- und Kommissionierprozessen. Von Azcapotzalco aus werden rund 100 Verteilzentren und mehrere Grosskunden im erweiterten Stadtgebiet beliefert.

Mehr über LVS Logis und Dataphone AG

Dataphone AG (gegründet 1985) mit Hauptsitz in Zürich entwickelt innovative, mobile und zuverlässige Soft- und Hardwarelösungen für die Bereiche Lagerlogistik, Transport und Handel. Logis ist das Lagerverwaltungssystem der neuesten Generation von Dataphone AG und steuert hochkomplexe Supply-Chain-Management-Prozesse: Yard Management mit automatisierter Wareneingangsabwicklung, -überwachung, -steuerung sowie Verlad-

Zoom

Fakten zum neuen Distributionszentrum

Betrieb: 24/7

Wareneingang: 7000 Paletten/Tag entspricht circa 350 Lkw

Warenausgang: 8000 Paletten/Tag entspricht circa 400 Lkw

Kommissionierleistung

«Autopicking»: circa 300 000 Gebinde/Tag

Lagerkapazitäten:

- Hochregallager für 24 576 Paletten
- Fliesslager für 1950 Paletten (Frischprodukte)
- Blocklager für 1600 Paletten (Leergebinde)
- Regallager für 1200 Paletten (Anbruch-Paletten)
- 3 x 990 Gebindetürme

und Versandkontrolle. Logis ermöglicht die Ansteuerung von Automatikkomponenten und Robotern, berücksichtigt in einzigartiger Weise gleichzeitig auch manuell ausgeführte Lagerprozesse. Logis verfügt über Schnittstellen zu unterschiedlichsten

ERP-Systemen. Des Weiteren bietet Logis sehr detaillierte Analysemöglichkeiten bis auf Artelebene und ermöglicht somit maximale Transparenz und Nachvollziehbarkeit der Warenflüsse. Egal ob auf Smartphones, Tablets, Smart Glasses, robusten Industriecomputern oder über den Desktop-Leitstand zur zentralen Steuerung der Workflows: Mitarbeitende verwalten die Warenflüsse digital auf allen Endgeräten. Ebenso ist der Einsatz von RFID-Technologien möglich. Weitere Informationen zur konkreten Umsetzung von Automatisierung und Digitalisierung entlang der gesamten Supply Chain finden Sie auf www.dataphone.ch ■



Der Grundstein ist gelegt. Grupo Bimbo CEO Daniel Servitje (2.v.r.) mit dem Bürgermeister von Mexiko-Stadt, Miguel Ángel Mancera (Mitte).

Info

Hauptsitz Dataphone AG

8052 Zürich
Tel. 044 200 40 45
info@dataphone.ch
www.dataphone.ch